

NOTES CONCERNANT NOTRE GAMME ANTI-ÉBLOUISSEMENT

Il appartient à l'Acheteur de s'assurer de la conformité des caractéristiques des modules par rapport au cahier des charges de la DGAC (produit et installation).

Les valeurs de luminance communiquées sont rappelées ci-après :

Angle d'incidence en °	Luminance max en Cd/m ² pour une intensité lumineuse de 100 000 lx (tolérance +/- 5%)
10	11 800
20	13 000
30	17 000
40	24 000
50	46 000
60	120 000
70	470 000

Nr.: VTEC2210200J

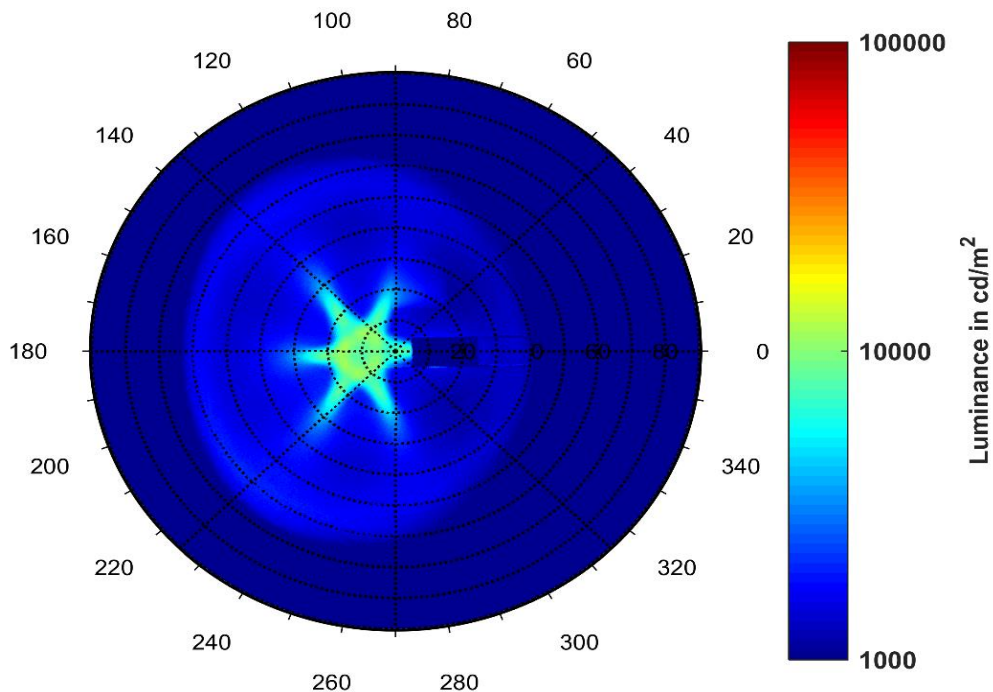
Commissioner Voltec-Solar
1 Rue des Prés
67190 Dinsheim sur Bruche
France

Test Material Modul 1836x1042mm, Center of Waver
Anl. 14.10.2022

Test Method BRDF

Results Reflected luminance at bright sunshine*: $L_{V,10^\circ} = 11'800 \text{ cd/m}^2$
(near normal incidence of 100'000 lx)

Scattering plot for bright sunshine (100'000 lx) for an incident angle of 10°:



* 20'000 cd/m^2 allowed for airport installations: "Certification Specifications and Guidance Material for Aerodromes Design", CS-ADR-DSN, Issue 2, 29 January 2015

Annex of Test Report: VTEC2210200J

Luminance at bright sunlight (100'000 lx) for different incidence angles:

