



# TARKA

## 138 VSBD



415 - 425 W

Panneau photovoltaïque monocristallin

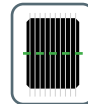
IDÉAL POUR LES CENTRALES  
AU SOL  
TECHNOLOGIE **DUALPV**



**Bas carbone**



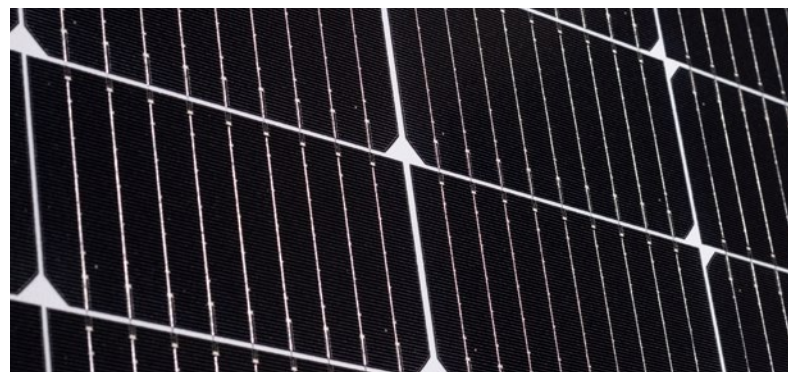
**+50% de modules par chaîne**



**Technologie TLS Dicing®**



**Gain de puissance jusqu'à 30%**



**Cellules bifaciales haut rendement**

## Spécifications techniques du module TARKA 138 VSBD - Bifacial

### CARACTERISTIQUES ELECTRIQUES AUX CONDITIONS STC <sup>1</sup>

Gamme de puissance (Wc)	415	420	425
Rendement surfacique	19,86%	20,10%	20,34%
Tensions à puissance max. Vpmax	26,53	26,72	26,89
Intensité à puissance max. Ipmax	15,67	15,72	15,79
Tension circuit ouvert Voc (V)	31,68	31,78	31,88
Courant de court-circuit Isc (A)	16,5	16,54	16,58

### SI GAIN BIFACIAL DE 10% SUR P<sub>MAX</sub>

	457	462	468
	21,87%	22,11%	22,40%
	26,25	26,49	26,74
	17,37	17,42	17,48
	31,82	31,92	32,02
	18,36	18,37	18,38

### CARACTERISTIQUES ELECTRIQUES AUX CONDITIONS NOCT <sup>2</sup>

Puissance au NOCT	312	315	318
Intensité au NOCT. Ipstc	12,51	12,65	12,79
Tension au NOCT. Vpmax	24,96	25,11	25,26

### AUX CONDITIONS NOCT

	344	346	348
	13,84	13,85	13,86
	24,83	25,01	25,19

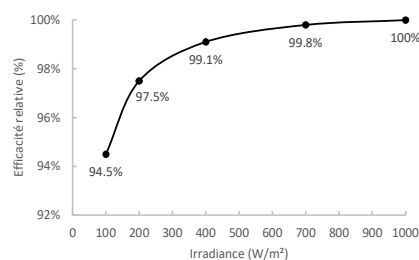
### CARACTERISTIQUES DES PANNEAUX

Dimensions	2005 x 1042 x 35 mm <sup>3</sup>
Poids	23,2 kg
Type de cellules	Monocristallin M6-9BB
Quantité par panneau	138 demi-cellules
Verre solaire (anti reflet)	Verre trempé 3,2mm
Connecteurs	Staubli MC4-EVO2
Longueur des câbles	2 x 1,2m
Cadre	Aluminium
Couleur de backsheet	Transparente
Températures d'utilisation	-40 °C à +85 °C
Charge maximum vent/neige	2400 Pa
Sécurité électrique	Classe II
Tension maximale du système (V)	1500
Courant inverse max. IRM (A)	30

### VALEURS NOMINALES DE TEMPERATURE

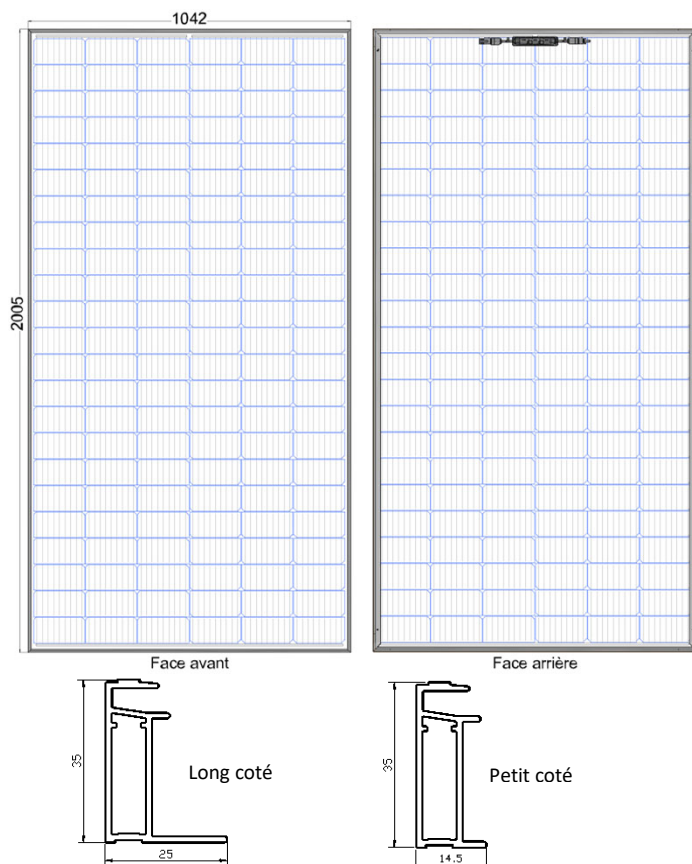
Température nominale cellule (NOCT)	45°C
Coefficient de temp. sur P <sub>max</sub> (%/°C)	-0,360
Coefficient de temp. sur Voc (%/°C)	-0,280
Coefficient de temps. sur Isc (%/°C)	0,044

### EFFICACITE A BASSE IRRADIANCE

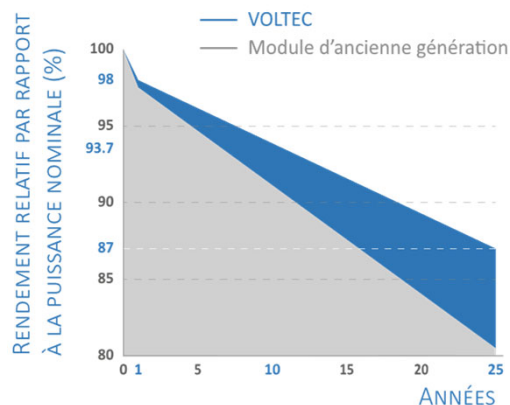


1. Standard Test Conditions, 1000W/m², 25°C, AM1,5, 2. Normal operating cell temperature, 800 W/m², 45°  
Tolérance sur P<sub>max</sub> : 0/+5W. Incertitude de mesure sur les caractéristiques électriques : ±3%  
3. Tolérance sur la longueur et largeur de 2mm

### PLANS DU MODULE



### GARANTIE DE PERFORMANCE



Dégradation de la puissance nominale de 0.5 % par an au maximum. La performance des modules est ainsi d'au moins 98 % de la puissance nominale la première année, d'au moins 93.7 % après 10 ans et d'au moins 87 % après 25 ans.

### CONDITIONNEMENT

Dimension de la palette	2020 x 1060 x 1271 mm
Modules par palette	32
Palettes par camion	26
Poids de la palette	776 kg

### CERTIFICATIONS

IEC : 61215 et 61730  
IEC : 61701

### DECLARATION

Au fur et à mesure de l'évolution des technologies, il peut exister un écart entre les paramètres techniques des futurs produits de Voltec Solar et les paramètres techniques dans ces spécifications, Voltec Solar se réserve le droit d'ajuster les paramètres techniques à tout moment sans notifications préalables, Voltec Solar se réserve le droit final d'interprétation des données fournies.